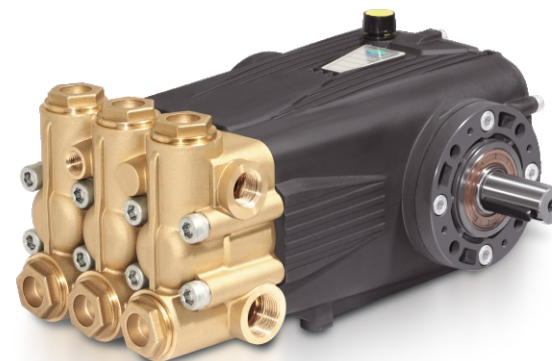




DS/DSG高压柱塞泵



浙江博拓里尼机械股份有限公司

地址:浙江省台州市台州湾新区三甲街道海昌路732号

电话:0576-82338802

网址:www.btl.cn

No. BTIM-23-010



使用说明书

INSTRUCTIONS MANUAL

目 录

一、概述.....	1
二、型号参数	1
三、注意事项.....	1
四、安装尺寸图.....	2
五、分解图及明细表.....	3
1、DS1240、DS1640、DS2235 、DSG 分解图.....	3
2、DS1240、DS1640、DS2235 、DSG 零部件明细表.....	4
3、DS3025、DS4020、DS5215、DSG 分解图.....	5
4、DS3025、DS4020、DS5215、DSG 零部件明细表.....	6
5、DS7215、DSG7215 分解图.....	7
6、Ds7215 DSG7215 零部件明细表.....	8
六、维修保养.....	9
七、故障及其排除方法.....	9

一、概述

DS 系列高压柱塞泵具有外形美观，结构紧凑，体积较小，效率高等特点。

DS 系列高压柱塞泵，适用于需要高压液体设备的工业部门。如管道清洗、设备清洗、石油化工、船舶制造、采煤等行业。

二、型号参数



DS-N 系列 (铜泵头材质)

型号	流量		压力		功率		转速	柱塞直径	曲轴直径	净重	油号	油量
	L/min	gpm	bar	psi	kw	hp						
DS1240-N24	12	3.17	400	5800	11	15	1450	18	11	17.1	220	1.1
DS1640-N24	16	4.22	400	5800	13	17	1450	18	15	17.1	220	1.1
DS2235-N24	22	5.81	350	5075	15	20	1450	18	21	17.1	220	1.1
DS3025-N24	30	7.93	250	2625	15	20	1450	28	11	17.1	220	1.1
DS4020-N24	40	10.57	200	2900	15	20	1450	28	15	17.1	220	1.1
DS5215-N24	52	13.74	150	2175	15	20	1450	28	21	17.1	220	1.1



DSG-N 系列 (铸铁镀镍泵头材质)

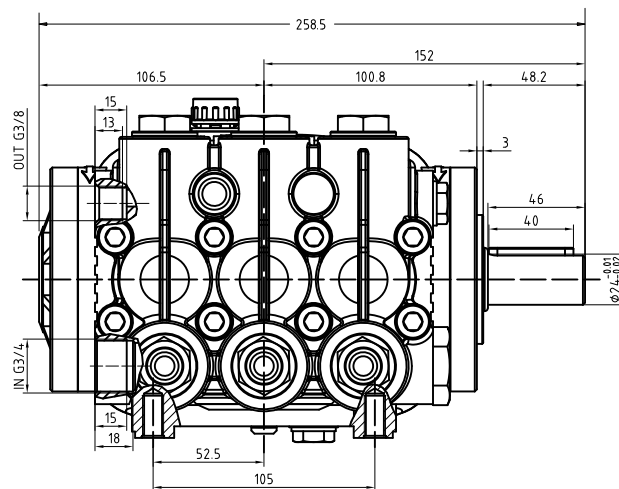
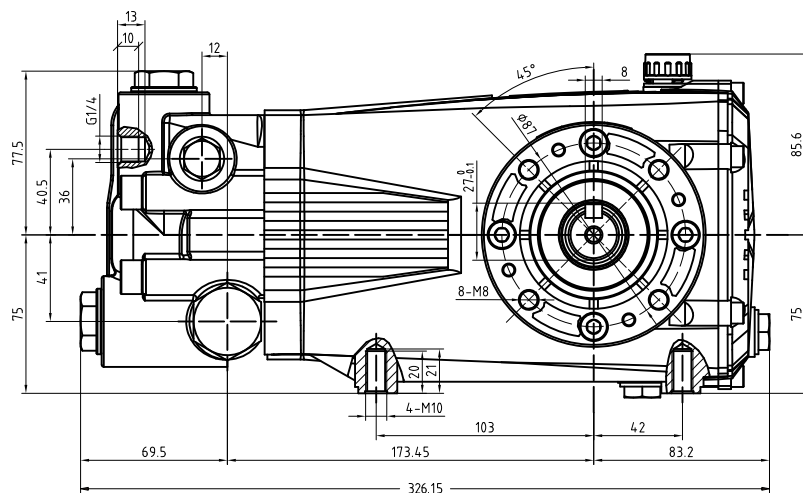
型号	流量		压力		功率		转速	柱塞直径	曲轴直径	净重	油号	油量
	L/min	gpm	bar	psi	kw	hp						
DSG2235-N24	22	5.81	350	5075	15	20	1450	18	21	17.1	220	1.1
DSG3025-N24	30	7.93	250	2625	15	20	1450	28	11	17.1	220	1.1
DSG4020-N24	40	10.57	200	2900	15	20	1450	28	15	17.1	220	1.1
DSG5215-N24	52	13.74	150	2175	15	20	1450	28	21	17.1	220	1.1
DSG7215-N24	72	19.02	150	2175	22	30	1450	38	21	17.1	220	1.1

三、注意事项

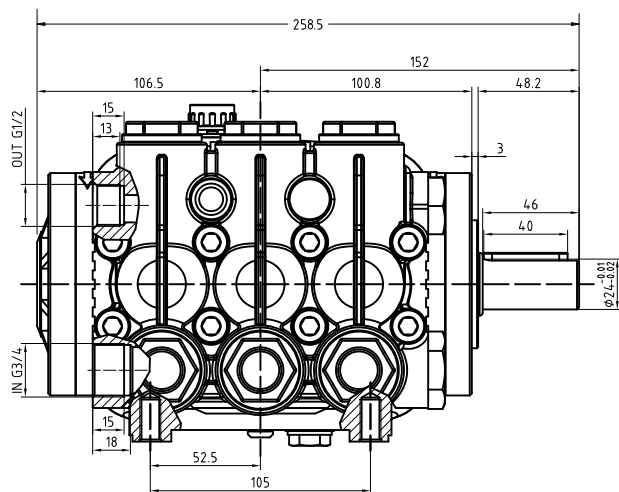
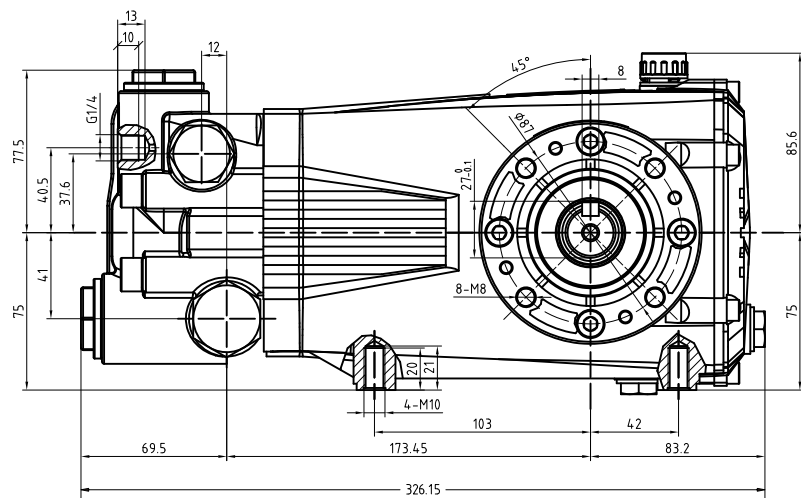
- 1、在任何维修工作之前，必须首先确定泵已和动力源分离，或动力源已停止工作，防止任何形式的动力（或能量）进入泵。包括电能、机械能和液能。
- 2、新泵首次使用必须将红色油塞更换为油标或呼吸塞。
- 3、检查泵内润滑油是否已经加注到规定位置。
- 4、严禁在开机状态下，给泵更换或增减润滑油。
- 5、泵在使用过程中不允许进空气，泵在使用前必须将泵内空气排净后方可加压使用。
- 6、运行时必须保持持续的供液，以免引起机内密封件的损坏。
- 7、泵体内没有液体时，决不允许启动泵。
- 8、若用本系列泵泵送有腐蚀性的介质，请先咨询我们。

四、安装尺寸图

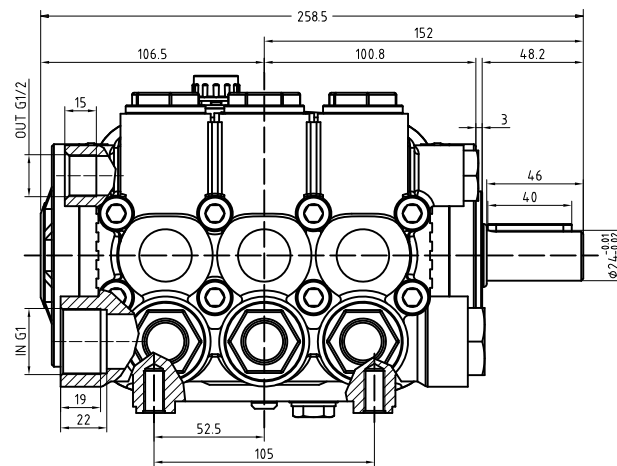
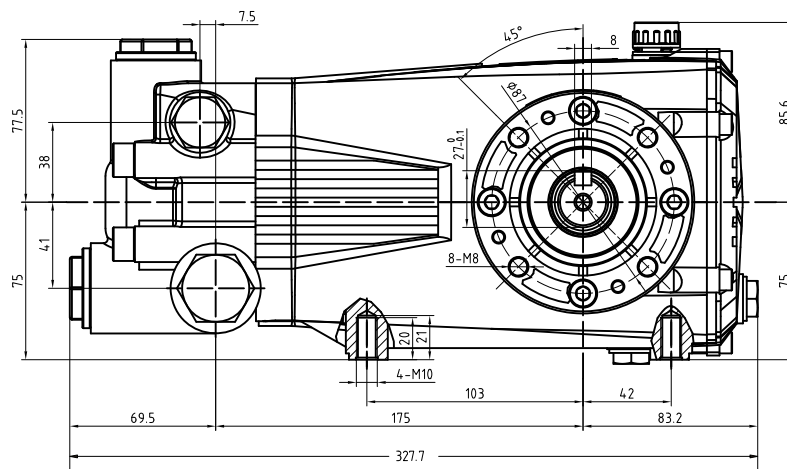
1. DS1240、DS1640、DS2235、DSG尺寸图



2. DS3025、DS4020、DS5215、DSG 尺寸图

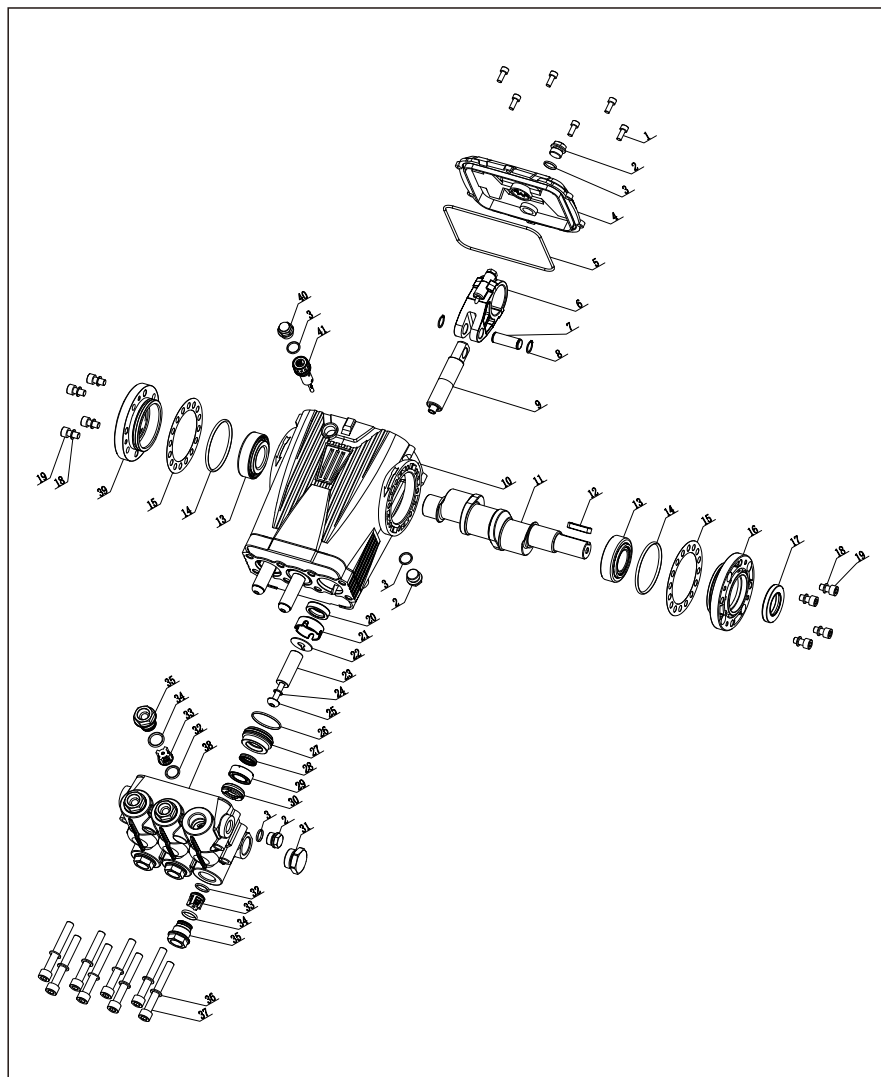


3. DS7215、DSG7215 尺寸图



五、分解图及明细表

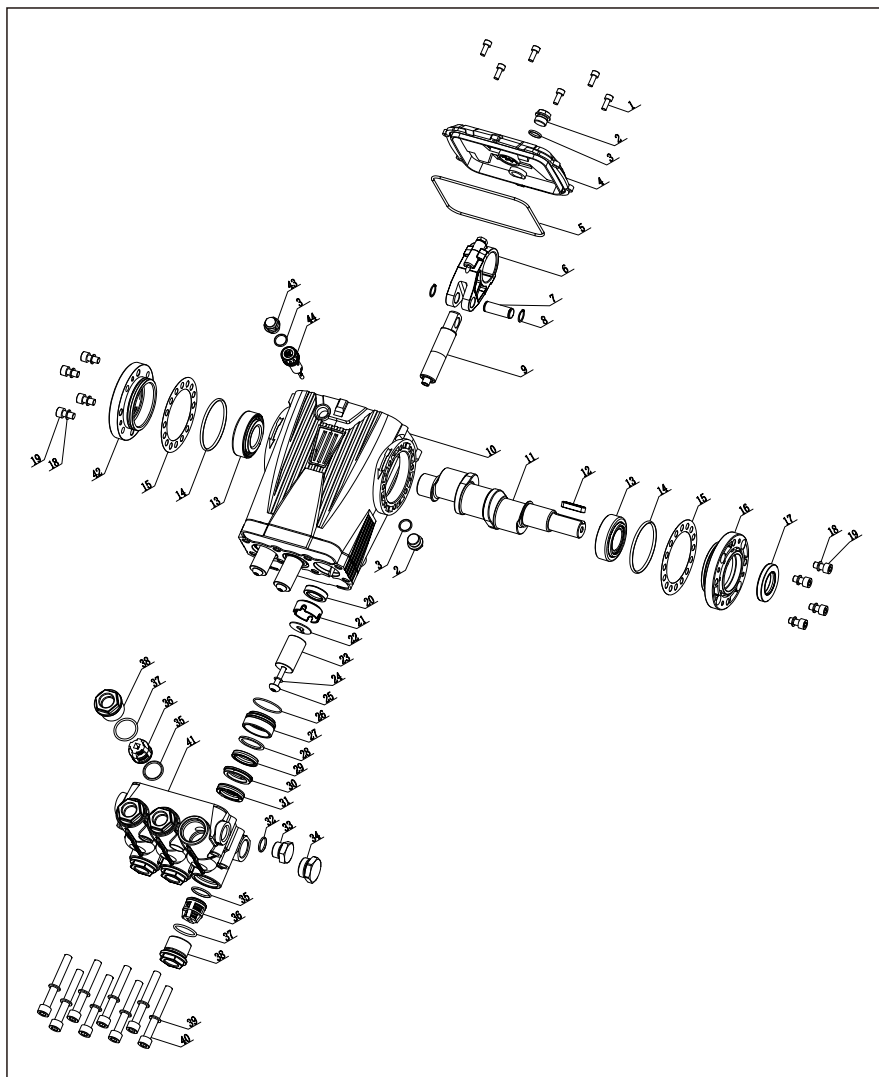
1、DS1240、DS1640、DS2235、DSG分解图



2、DS1240、DS1640、DS2235、DSG 零部件明细表

序号	物料编码	名称	数量	序号	物料编码	名称	数量
1	590201012	内六角圆头螺丝	6	23	501002170	DS28陶瓷管	3
2	500010001	BM-G3/8堵头	2	24	590101221	O型圈	3
3	590101019	O型圈	4	25	501002060	DS陶瓷管锁紧螺栓	3
4	301031001	DS后盖组件	1	26	590101079	O型圈	3
5	590101017	O型圈	1	27	501001100	DS28后导环	3
6	501002050	DS连杆组件	3	28	590105037	DS28副水封垫片	3
7	501002110	DS柱塞销	3	29	590105007	DS28副水封	3
8	590206001	轴用弹性挡圈	6	30	501001140	DS28支撑环	3
9	501002101	AD柱塞杆	3	31	590104013	28主水封三件套	3
10	501002017	DS-1曲轴箱定位销	1	32	590101035	O型圈	1
11	501002220	DS曲轴21-N24	1	33	500010002	BM-G1/2堵头	1
12	500011002	平键	1	34	500010004	DS-G3/4堵头	1
13	590303004	圆锥滚子轴承	2	35	590101060	O型圈	6
14	590101102	O型圈	2	36	501002150	DS单向阀	6
15	501002080	DS游隙调整垫片	2	37	590101066	O型圈	6
16	501002030	DS伸出端法兰	1	38	501001170	DS单向阀螺丝	6
17	590108003	TC骨架油封	1	39	590204101	双面齿垫	8
18	590204103	双面齿垫	8	40	590201030	内六角圆头螺丝	8
19	590201006	内六角圆头螺丝	8	41	501001030	DS28泵头	1
20	590107004	TC4骨架油封	3	42	301041001	DS侧盖组件	1
21	501002091	DS支撑架	3	43	101702010	油塞	1
22	501002120	DS挡水片	3	44	301150101	BM油标组件	1

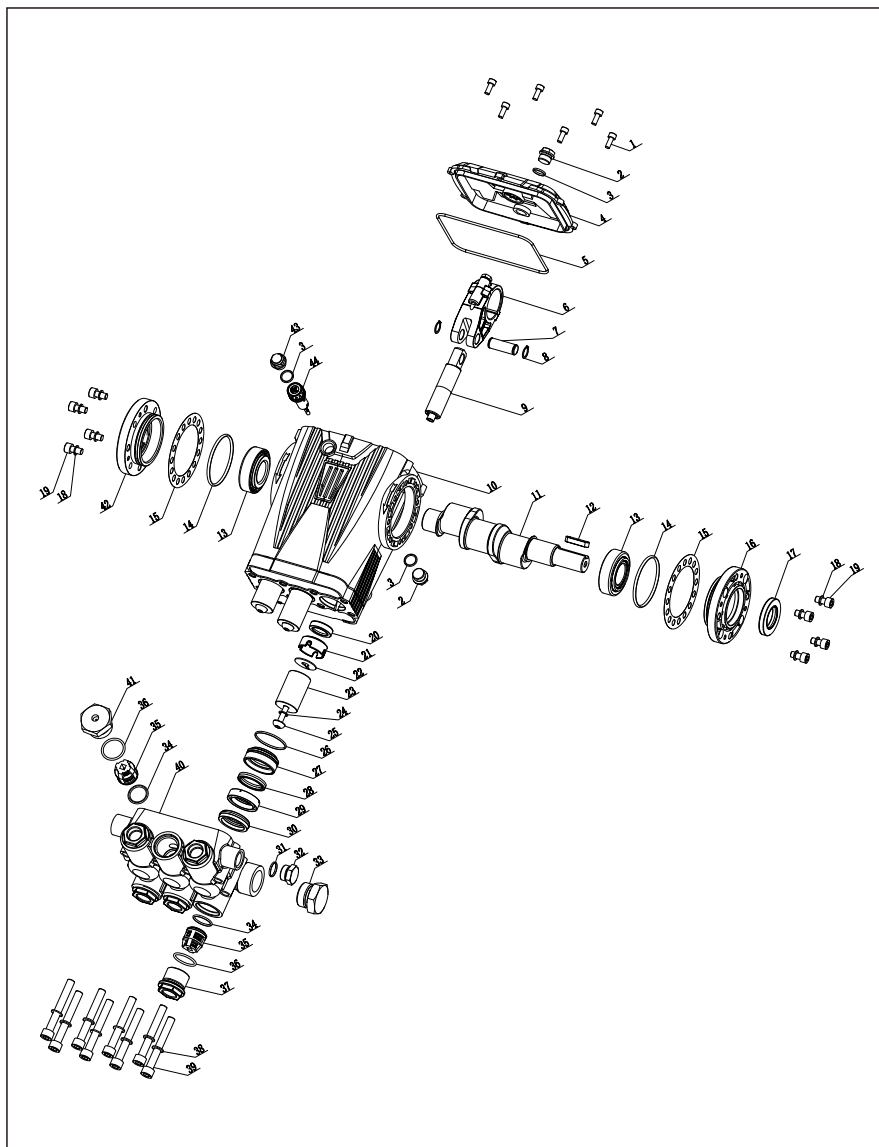
3、DS3025、DS4020、DS5215、DSG 分解图



4、DS3025、DS4020、DS5215、DSG 零部件明细表

序号	物料编码	名称	数量	序号	物料编码	名称	数量
1	590201012	内六角圆头螺丝	6	23	501002170	DS28陶瓷管	3
2	500010001	BM-G3/8堵头	2	24	590101221	O型圈	3
3	590101019	O型圈	4	25	501002060	DS陶瓷管锁紧螺栓	3
4	301031001	DS后盖组件	1	26	590101079	O型圈	3
5	590101017	O型圈	1	27	501001100	DS28后导环	3
6	501002050	DS连杆组件	3	28	590105037	DS28副水封平垫片	3
7	501002110	DS柱塞销	3	29	590105007	DS28副水封	3
8	590206001	轴用弹性挡圈	6	30	501001140	DS28支撑环	3
9	501002101	AD柱塞杆	3	31	590104013	28主水封三件套	3
10	501002017	DS-1曲轴箱(定位销)	1	32	590101035	O型圈	1
11	501002220	DS曲轴21-N24	1	33	500010002	BM-G1/2堵头	1
12	500011002	平键	1	34	500010004	DS-G3/4堵头	1
13	590303004	圆锥滚子轴承	2	35	590101060	O型圈	6
14	590101102	O型圈	2	36	501002150	DS单向阀	6
15	501002080	DS游隙调整垫片	2	37	590101066	O型圈	6
16	501002030	DS伸出端法兰	1	38	501001170	DS单向阀螺丝	6
17	590108003	TC骨架油封	1	39	590204101	双面齿垫	8
18	590204103	双面齿垫	8	40	590201030	内六角圆头螺丝	8
19	590201006	内六角圆头螺丝	8	41	501001030	DS28泵头	1
20	590107004	TC4骨架油封	3	42	301041001	DS侧盖组件	1
21	501002091	DS支撑架	3	43	101702010	油塞	1
22	501002120	DS挡水片	3	44	301150101	BM油标组件	1

5、DS7215、DSG7215 分解图



6、DS7215、DSG7215 零部件明细表

序号	物料编码	名称	数量	序号	物料编码	名称	数量
1	590201012	内六角圆头螺丝	6	23	501002180	DS32陶瓷管	3
2	500010003	BM-G3/8堵头	2	24	590101114	O型圈	3
3	590101019	O型圈	4	25	501002060	DS陶瓷管锁紧螺栓	3
4	301031001	DS后盖组件	1	26	590101081	O型圈	3
5	590101017	O型圈	1	27	501001110	DS32后导环	3
6	501002050	DS连杆组件	3	28	590105009	32副水封	3
7	501002110	DS柱塞销	3	29	501001150	DS32支撑环	3
8	590206001	轴用弹性挡圈	6	30	590104005	32主水封两件套	3
9	501002101	AD柱塞杆	3	31	590101035	O型圈	1
10	501002017	DS-1曲轴箱(定位销)	1	32	500010002	BM-G1/2堵头	1
11	501002220	DS曲轴21-N24	1	33	500010009	堵头	1
12	500011002	平键	1	34	590101060	O型圈	6
13	590303004	圆锥滚子轴承	2	35	501001500	DS7210单向阀	6
14	590101102	O型圈	2	36	590101066	O型圈	6
15	501002080	DS游隙调整垫片	2	37	501001170	DS单向阀螺丝	5
16	501002030	DS伸出端法兰	1	38	590204101	双面齿垫	8
17	590108003	TC骨架油封	1	39	590201030	内六角圆头螺丝	8
18	590204103	双面齿垫	8	40	501001450	DS7210泵头	1
19	590201006	内六角圆头螺丝	8	41	501001510	DS带孔单向阀螺丝	1
20	590107004	TC4骨架油封	3	42	301041001	DS侧盖组件	1
21	501002091	DS支撑架	3	43	101702010	油塞	1
22	501002120	DS挡水片	3	44	301150101	BM油标组件	1

六、维修保养

良好的保养是确保系统正常工作和延长使用寿命的前提。

泵油箱采用机油型号：L-CKD 220 或 SAE 85W-90，油位不低于油标红线或可视窗口的 1/2。在运行中要注意箱体的温度，油温低于 75℃是正常的。新机器正常运行 50 小时后，需要第一次换油，以后每运行 500 小时换一次油。**特别注意：**一旦发现油箱内的机油乳化（变为乳白色），必须重换新油。

冬天使用时，应注意防冻。冬天泵开机前检查管路和泵是否有冻结现象，作业完成后应将泵内液体排尽，并采取一些防冻措施。

七、故障及其排除方法

故障	产生原因	排除方法
压力调不上去	喷嘴磨损、孔径增大或异物堵死	更换喷嘴或清除喷嘴内堵塞物
压力脉动（高压胶管强烈振动，压力不稳定）	1、泵头内空气未排尽或进水管有空气进入泵内 2、水箱后进水管内杂物卡住 3、泵内没有介质较长时间工作造成水封损坏 4、单向阀损坏或堵塞	1、检查进水管是否有破损或连接处未密封；拧松放气螺钉，排尽空气 2、检查各管路，清除杂物 3、更换水封 4、清理或更换单向阀
箱体油温过高（超过 75℃）	1、润滑油过多或过少或乳化 2、润滑油牌号不对 3、油箱内有赃物，轴瓦损坏，曲轴拉毛	1、增减或更换润滑油 2、更换润滑油(L-CKD 220) 3、清除杂物，更换曲轴箱总成
柱塞密封处漏油或漏水	1、柱塞杆磨损 2、油封损坏 3、陶瓷管损坏 4、水封损坏	1、更换柱塞杆（专业人员操作） 2、更换油封（专用工具拆卸） 3、更换陶瓷管 4、更换水封
高压水温过高，泵头发热	喷嘴孔部分堵塞	清除喷嘴孔内杂物