

BML SERIES

解剖图

●曲轴箱

- 精密铸造氧化处理过的曲轴箱表面，大号散热片

●高低压水密封组件

- "U"型"Buna-N"材质的低压水封设计增强水泵性能，提高使用寿命
- 柱塞支撑导圈保证柱塞同轴度，延长水封及柱塞使用寿命

●单向阀组件

- 阀笼特殊选材坚固耐用，不锈钢303和404材质的提升阀和弹簧、以及黄铜材质的阀座和阀盖坚固耐用，延长使用寿命
- 单向阀组件拆装操作简单，易于维护

●泵头组件

- 精选锻造黄铜材质，全新高效结构设计，强度高，无气孔，寿命长，运转安全

●柱塞

- 精密加工硬质实心陶瓷柱塞，以及加厚尺寸的SST限位螺栓。使用寿命更长，耐用性及适用性更好

●柱塞连杆

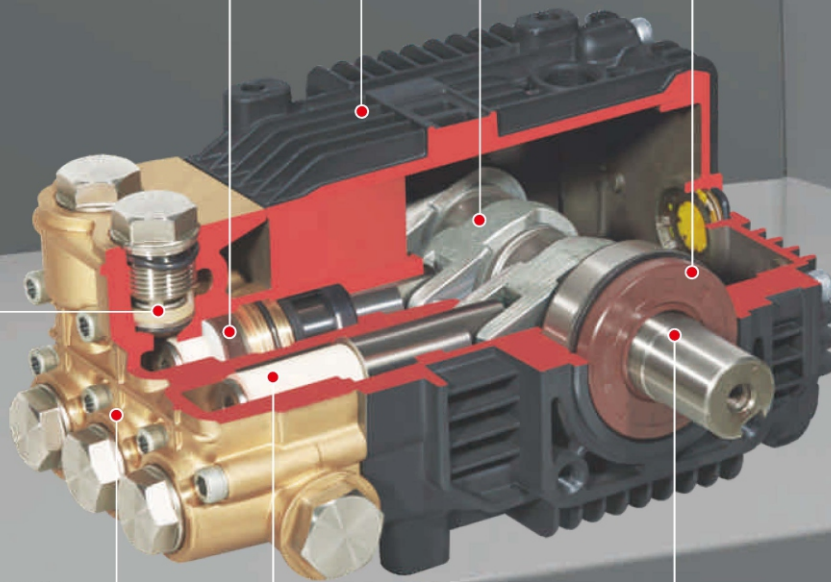
- 超强合金材质，负载强度更高，使用寿命更长，确保运转安全稳定

●油封

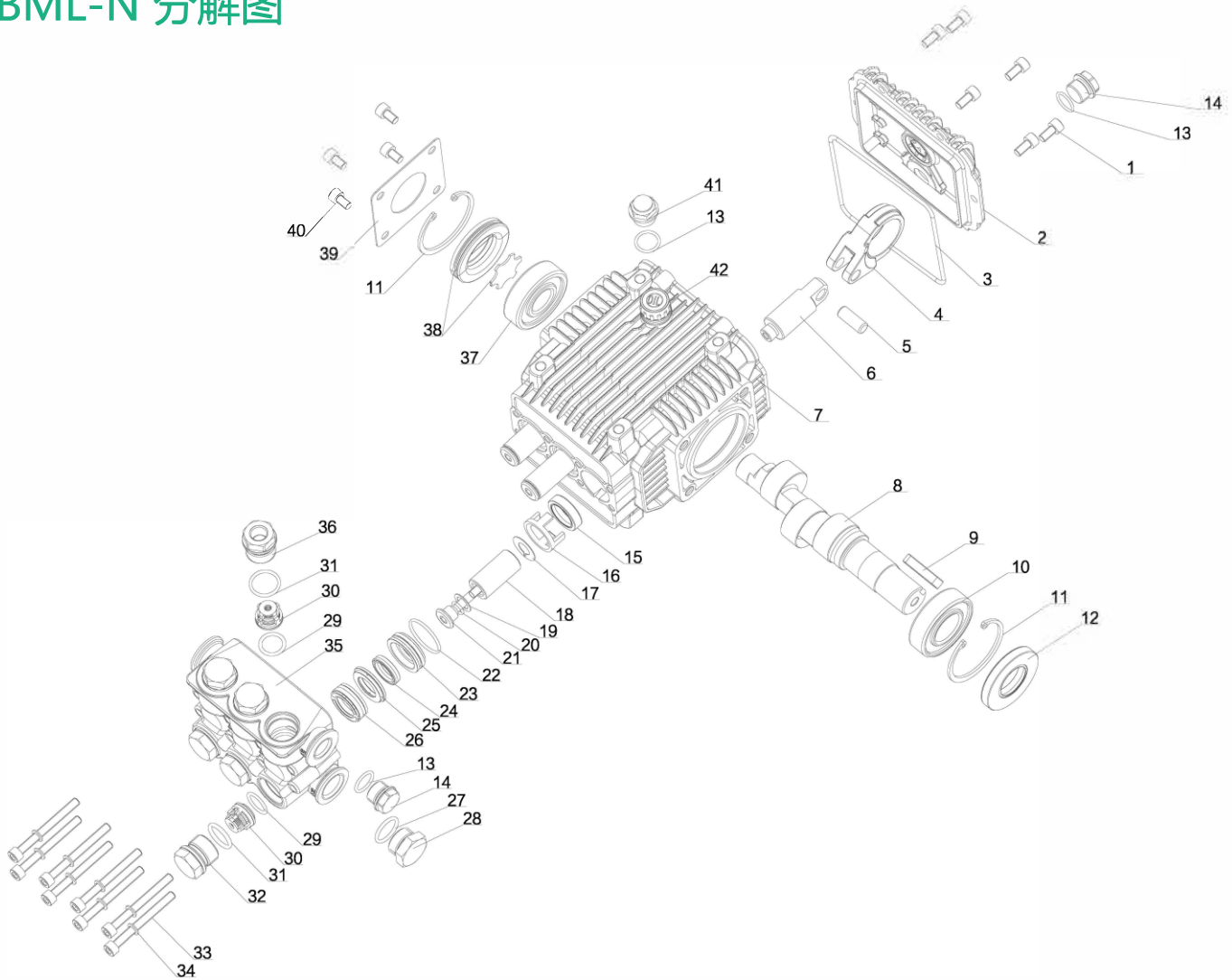
- 更好的曲轴箱油密封系统
- 油封配有不锈钢的弹簧保证足够的张紧力

●曲轴

- 精密锻造工艺及硬化处理确保曲轴强度，使用寿命及耐用性



BML-N 分解图



BML-N 明细表

序号	物料编码	名称	序号	物料编码	名称	序号	物料编码	名称
1	590201014	内六角圆头螺丝	17	500102150	BM挡水片	31	590101042	O型圈
2	301030101	BM后盖组件	18	500102110	BM陶瓷管	32	500101100	BM单向阀螺丝
3	590101011	O型圈	19	500102210	BM密封垫片	33	590201007	内六角圆头螺丝
4	500102200	BM连杆	20	590101105	O型圈	34	590204102	双面齿垫
5	500102240	BM柱塞销	21	500102220	BM陶瓷管锁紧螺栓	35	500101020	BM泵头
6	500102100	BM柱塞杆	22	590101063	O型圈	36	500101100	BM带孔单向阀螺丝
7	500102030	BM曲轴箱	23	500101050	BM后导环	37	590302004	深沟球轴承
8	500102390	BM曲轴	24	590105002	副水封	38	301210101	BM侧油镜组件
9	500011001	平键	25	500101080	BM支撑环	39	500102230	BM压板
10	590302002	深沟球轴承	26	590104008	主水封三件套	40	590201016	内六角圆头螺丝
11	590205005	孔用弹性挡圈	27	590101035	O型圈	41	101702010	BM油塞
12	590108002	TC骨架油封	28	500010002	堵头	42	301150101	BM油标
15	590107003	TC4骨架油封	29	590101023	O型圈			
16	500102050	BM支撑架	30	500101150	BM单向阀			